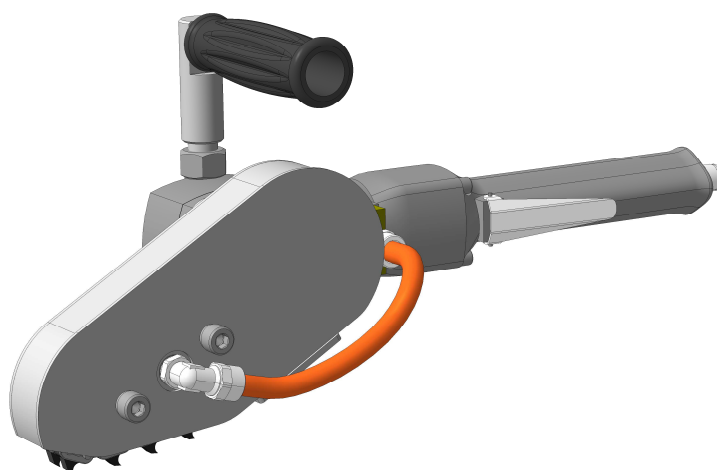


ООО "ЮВИГРАФ ИНЖИНИРИНГ"

**Машина пневматическая для удаления
бумажного обоя WASTEOUTER**

**ПАСПОРТ
И
ИНСТРУКЦИЯ ПО ЭКСПЛУАТАЦИИ**



КОСТРОМА

Страница 1 из 6

СОДЕРЖАНИЕ

1. Назначение.
2. Основные технические характеристики.
3. Состав изделия.
4. Подготовка к работе.
5. Работа.
6. Меры безопасности.
7. Техническое обслуживание.
8. Перечень возможных неисправностей.
9. Гарантийные условия.
10. Свидетельство о приёмке.

В связи с постоянной работой по совершенствованию изделия повышающей его надёжность и улучшающей условия эксплуатации, в конструкцию могут быть внесены изменения, не отражённые в данном издании.

1. Назначение

Машина пневматическая WASTEOUTER (далее изделие) предназначена для удаления бумажного облоя, образующегося в процессе работы автоматических высекальных прессов.

2. Основные технические характеристики

Число оборотов приводного вала - 2500 об/мин

Рабочее давление – $0,63 \pm 0,03$ Мпа

Расход воздуха – 0,12 куб.м/мин

Качество воздуха – не ниже 5 класса

3. Состав изделия

Изделие состоит из следующих основных составляющих:

- пневмопривода (поз.1 рис.1)
- натяжного устройства (поз.2 рис.1)
- рабочей цепи (поз.3 рис.1)
- кожуха из нержавеющей стали (поз.4 рис.1)
- блока воздухоподготовки (поз.5 рис.1)
- пневмомагистрали, соединяющей блок воздухоподготовки с пневмоприводом (поз.6 рис.1)

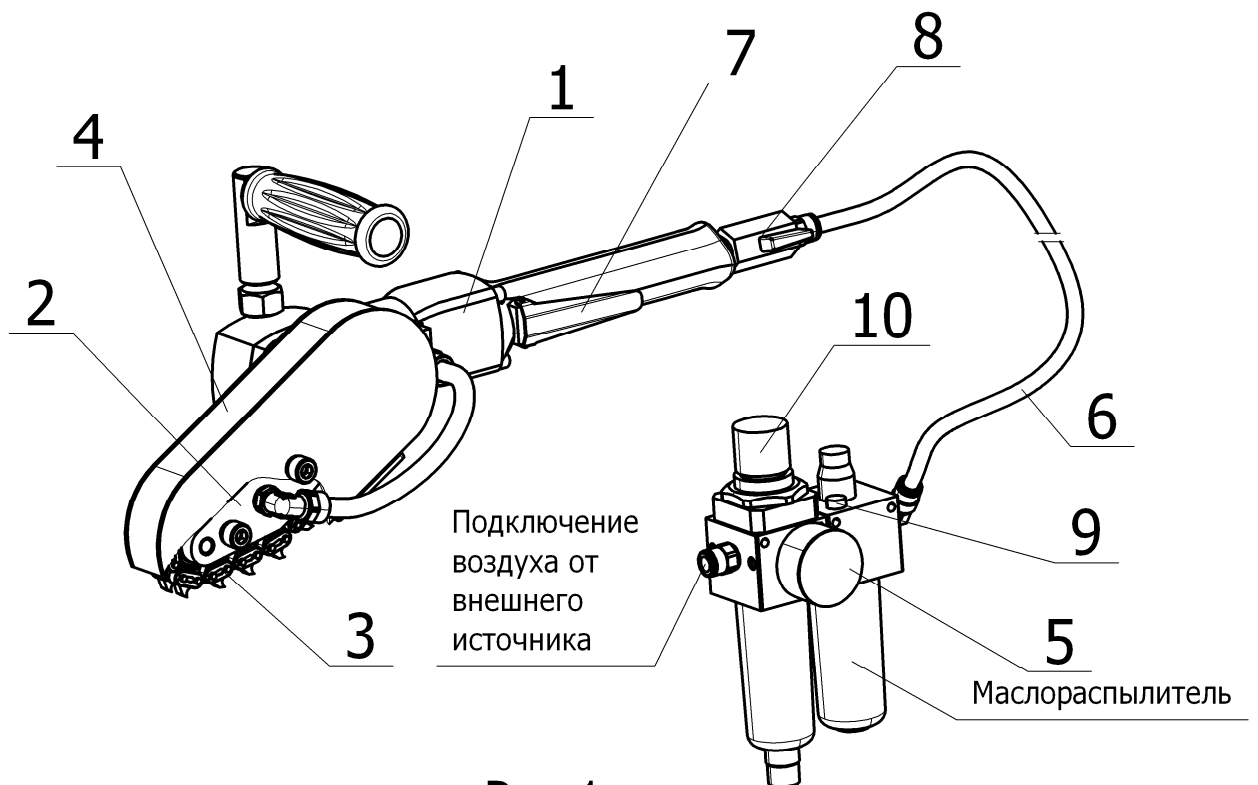


Рис.1

4. Подготовка к работе

Перед первым пуском пневмопривод изделия необходимо смазать. Для этого нужно:

- отсоединить пневмомагистраль (поз.6 рис.1) от пневмопривода;
- при нажатой пусковой клавише (поз.7 рис.1) и открытом шаровом кране(поз.8 рис.1) залить во входное воздушное отверстие пневмопривода 15...30г масла Mobil Almo 525 или его аналога;
- соединить пневмомагистраль с пневмоприводом, подключить воздух и обкатать изделие на холостых оборотах в течение 1...2мин.

В процессе работы, воздух, подаваемый в пневмопривод изделия, должен содержать масло Mobil Almo 525 или аналогичное в количестве 3...4 капли на куб.м. Для этого масло необходимо залить в маслораспылитель, входящий в состав блока воздухоподготовки. Интенсивность маслораспыления регулируется винтом (поз.9 рис.1).

5. Работа

- подключить воздух от внешнего источника
- отрегулировать давление (маховичок (поз.10 рис.1))
- открыть кран (поз.8 рис.1)
- плавно нажать на пусковую клавишу (поз.7 рис.1)
- после выполнения рабочей операции плавно отпустить пусковую клавишу и закрыть кран (поз.8 рис.1)

6. Меры безопасности

- общие меры безопасности по ГОСТ 12.2.010-75

Внимание! Категорически запрещается натягивать рабочую цепь, а также проводить какие-либо операции по тех. обслуживанию (смазка, удаление обрезков бумаги и т.п.) при наличии давления в пневмосистеме.

7. Техническое обслуживание

Для обеспечения нормальной работы изделия необходимо проводить ежемесячное техническое обслуживание. Оно включает в себя:

7.1 Смазку пневмопривода (см. раздел 4)

7.2 Контроль натяжения рабочей цепи.

В случае, если рабочая цепь имеет видимое провисание, необходимо:

-ослабить винты (поз.1 рис.2)

-натянуть цепь, сдвинув натяжное устройство влево по рис.1

-затянуть винты (поз.1 рис.2)

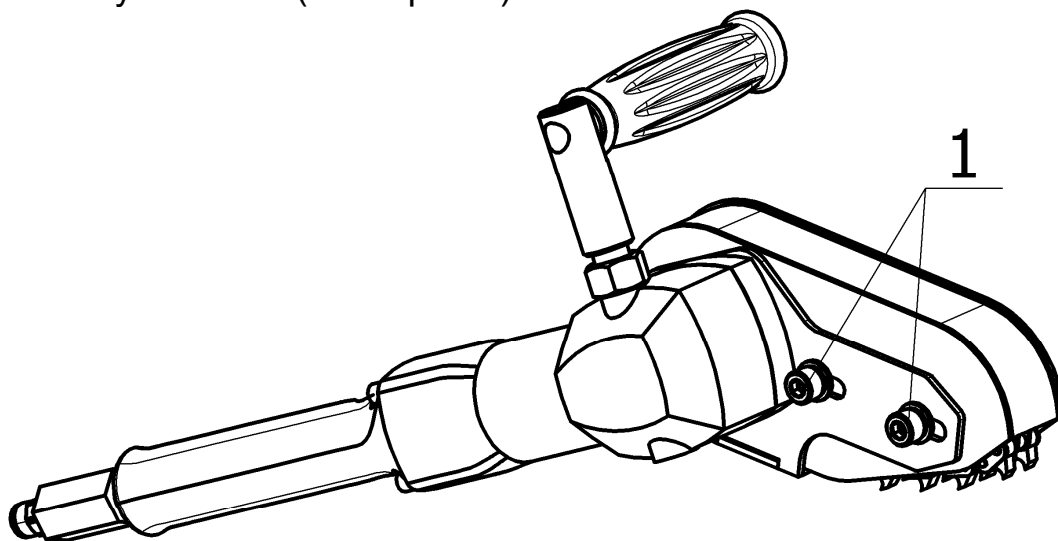


Рис.2

8. Перечень возможных неисправностей

Неисправность	Вероятная причина	Способ устранения
При включении пневмопривод изделия не работает или не набирает необходимые обороты	<ol style="list-style-type: none">1. Недостаточное давление воздуха2. Кожух (поз.4 рис.1) забился кусками бумаги3. Заклинивание пластин в пазах ротора пневмопривода из-за попадания посторонних механических частиц	<ol style="list-style-type: none">1.Отрегулировать давление. Уменьшить длину рукава(не должна превышать 10м)2. Открыть крышку кожуха и удалить бумагу3. Разобрать пневмопривод, промыть детали, снова собрать

9. Гарантийные условия

Гарантийный срок на оборудование составляет 6 месяцев от даты ввода в эксплуатацию, но не более 8 месяцев от даты приобретения. Гарантийные обязательства выполняются Продавцом в соответствии с "Положением о гарантийном и сервисном обслуживании", принятом и утвержденном на предприятии Продавца, если иное не оговорено договором купли-продажи.

10. Свидетельство о приёмке

Машина пневматическая WASTEOUTER заводской № _____ соответствует требованиям действующей технической документации и признана годной к эксплуатации.

М.П. _____

Дата выпуска: « ____ » _____ 20 ____ г.

Отметка ОТК _____